





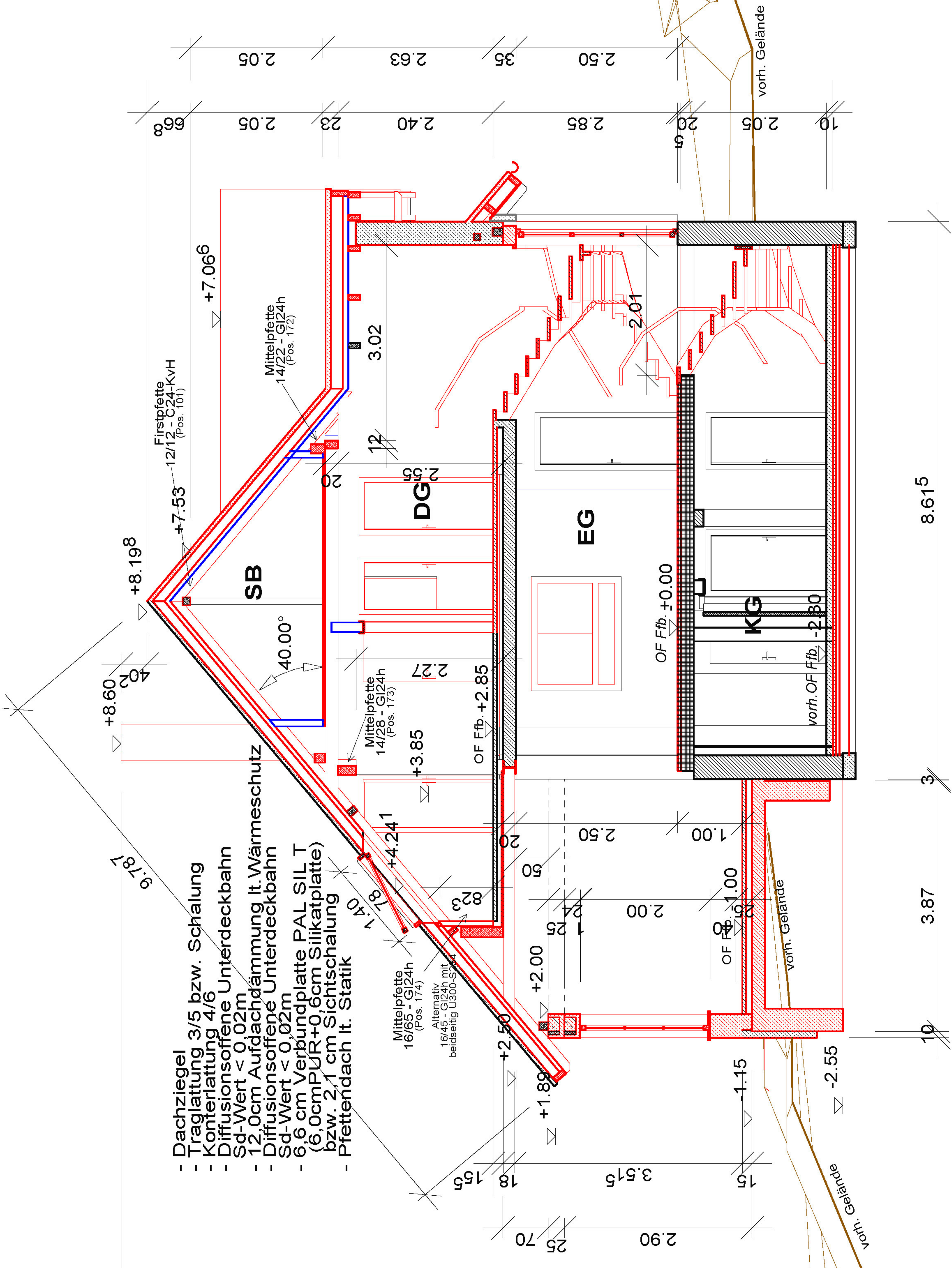


-  Abbruch
-  neues Mauerwerk
lt. Statik/Wärme-/Brand-/Schallschutznachweis
-  vorhandenes Mauerwerk
-  neuer Stahlbeton
-  Holz
-  Trockenbau

- A - Fläche
- Uf - Umfang
- Vf - Wohnfläche
- Gf - Grundfläche (bei Räumen mit Dachschrägen/Treppen o.a.)
- Bm - Brüstungshöhe
- RH - Raumhöhe
- Fb - Fußboden
- Fbzg. - Fußbodenheizung
- OF Ffb. - Oberfläche Fertig-Fußboden
- OF Rfb. - Oberfläche Roh-Fußboden
- BD - Bodendurchbruch
- DD - Deckendurchbruch

Alle angegebenen Raum-, Brüstungs- und Türhöhen beziehen sich auf OK Fertigfußboden.

- Dachziegel
- Traglattung 3/5 bzw. Schalung
- Konterlattung 4/6
- Diffusionsoffene Unterdeckbahn
- Sd-Wert < 0,02m
- 12 cm Aufdachdämmung lt. Wärmeschutz
- Diffusionsoffene Unterdeckbahn
- Sd-Wert < 0,02m
- 6,6 cm Verbundplatte PAL SIL T (6,0cmPUR+0,6cm Silikatplatte) bzw. 2,1 cm Sichtschalung
- Pfettendach lt. Statik



Schnitt A-A

OF Ffb. EG = +/-0.00m = 291,72m DHHN92

Index	Datum	Änderung

Entwurfsverfasser / Statik:

Planungsgemeinschaft GbR
Bernecker & Ciesielski
 Objektplanung
 Entwurf, Ausarbeitung, VL, Fortentwicklung, Umgestaltung, Tragwerksplanung
 Unterschrift
 Zielenstraße 125
 09130 Chemnitz
 e-mail: info@architect-bc.de
 Telefon 0371 / 43261-20
 Telefax 0371 / 43261-21

Bauherr:

Bauvorhaben: **Umbau und Sanierung vorh. Einfamilienhaus**

Planungsphase: **Genehmigungsplanung**

Planzeichnung:

Plannummer: **C-769-G / 06** Dateiverz.: U:\ARC2014\C769\rene\gehn.pro
 Blattgröße: **A 3** gezeichnet / bearbeitet: **Ciesielski** Datum: **11.09.2014**
 Maßstab: **1 : 100**